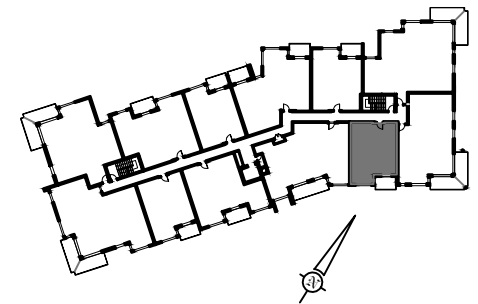
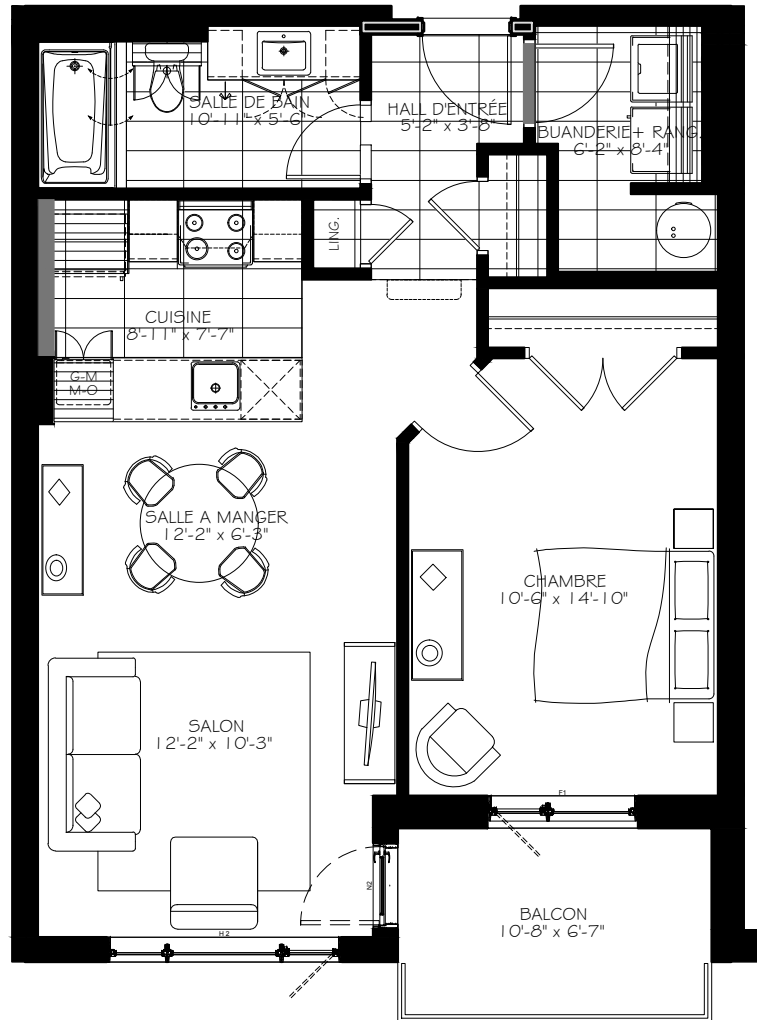


BLOC A



NOTES IMPORTANTES :
LA SUPERFICIE BRUTE EST CALCULÉE EN INCLUANT LES MURS EXTÉRIEURS ET LA MOITIÉ DES MURS MITOYENS.
LES DIMENSIONS ET SUPERFICIES SONT APPROXIMATIVES ET SUJETTES A CHANGEMENTS.

3 / 2

Numéro du Logement : **109@409**

Superficie Nette : 654 pi.ca
Superficie Brute : 722 pi.ca
Superficie Balcon : 70 pi.ca