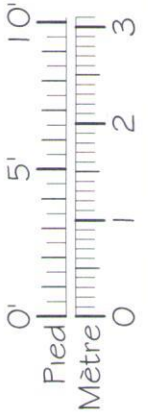
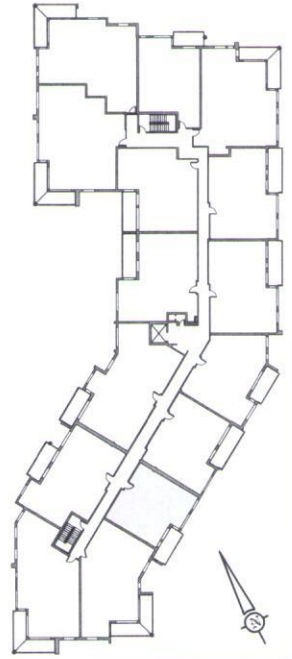
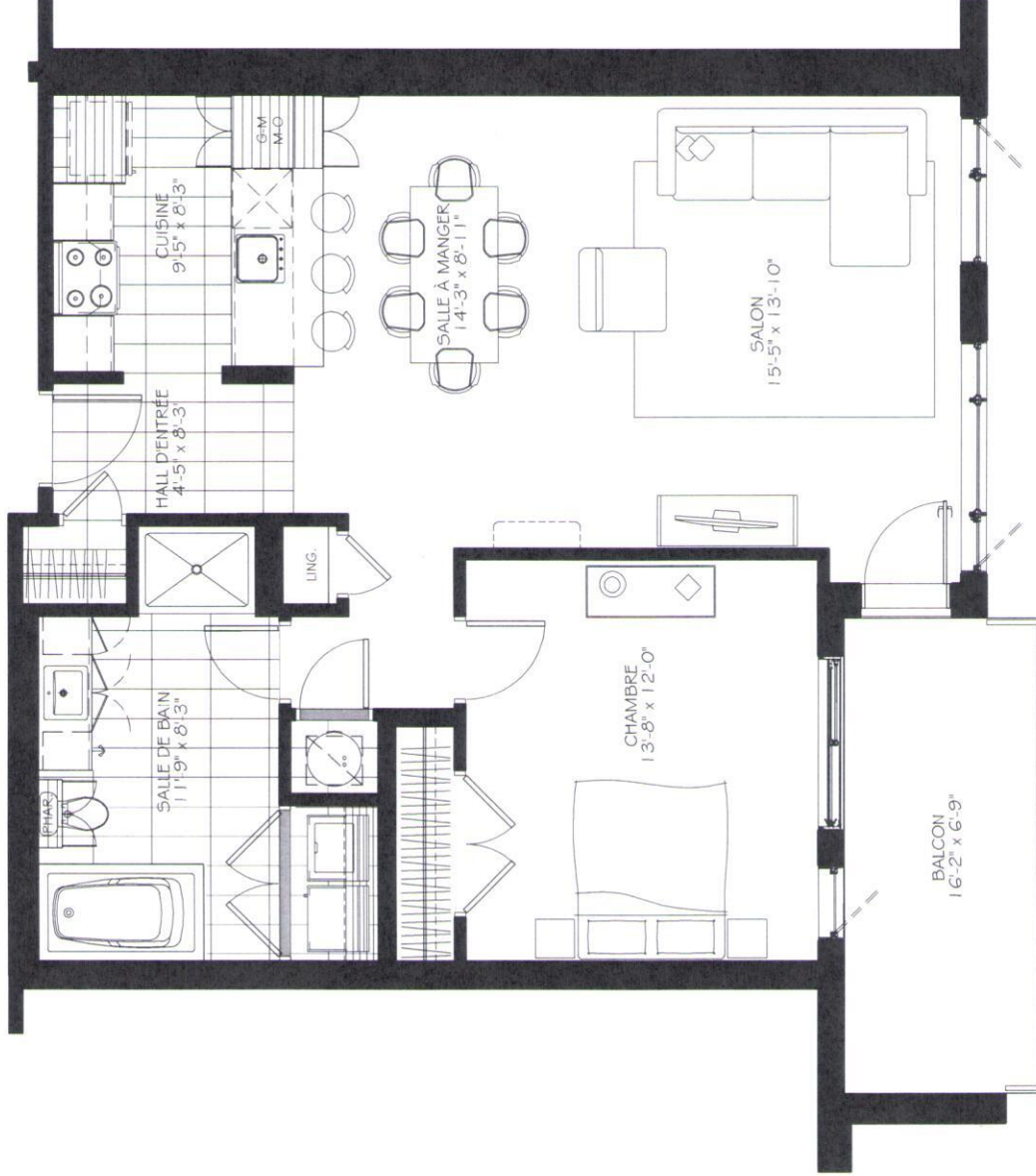


# BLOC C

LES  
FAÇADES  
DU  
MESNIL

**NOTES IMPORTANTES :**

LA SUPERFICIE BRUTE EST CALCULÉE EN INCLUANT LES MURS EXTÉRIEURS ET LA MOITIÉ DES MURS MITOYENS.  
LES DIMENSIONS ET SUPERFICIES SONT APPROXIMATIVES ET SUJETTÉS A CHANGEMENTS.



3 / 2

Numéro du Logement : **103@403**

Superficie Nette : 866 p.l.ca  
 Superficie Brute : 941 p.l.ca  
 Superficie Balcon : 110 p.l.ca