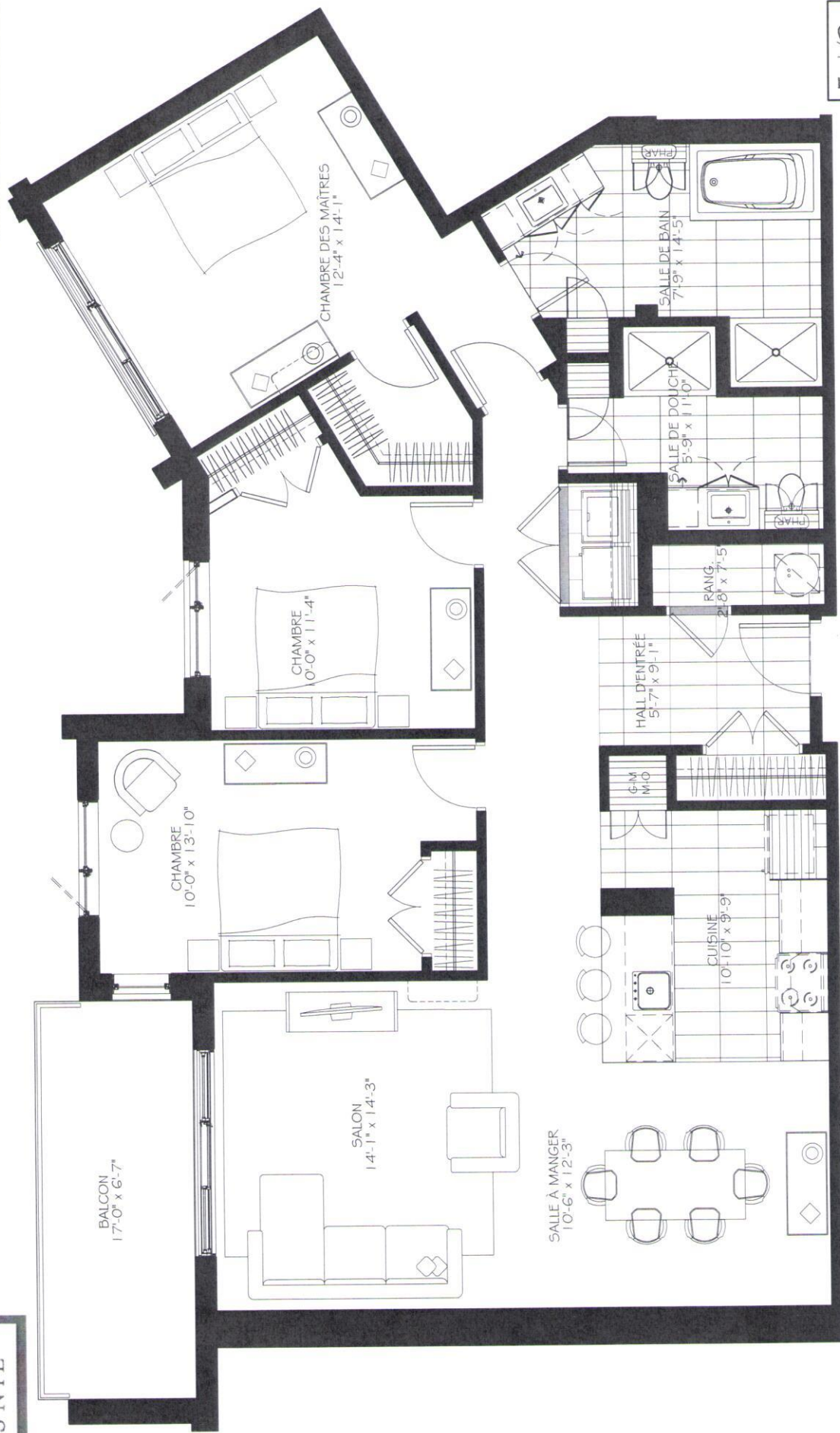


BLOC C

LES
FAÇADES
DU
MESNIL

NOTES IMPORTANTES :

LA SUPERFICIE BRUTE EST CALCULÉE EN
INCLUANT LES MURS EXTERIEURS ET LA MOITIÉ
DES MURS MITOYENS.
LES DIMENSIONS ET SUPERFICIES SONT
APPROXIMATIVES ET SUJETTES A CHANGEMENTS.



5 1/2

Numéro du Logement : **206@406**
 Superficie Nette : 1430 pl.ca
 Superficie Brute : 1539 pl.ca
 Superficie Balcon : 113 pl.ca

