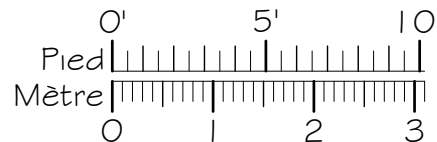
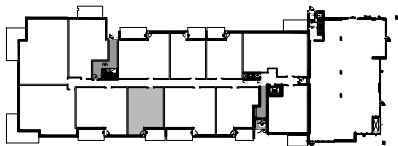
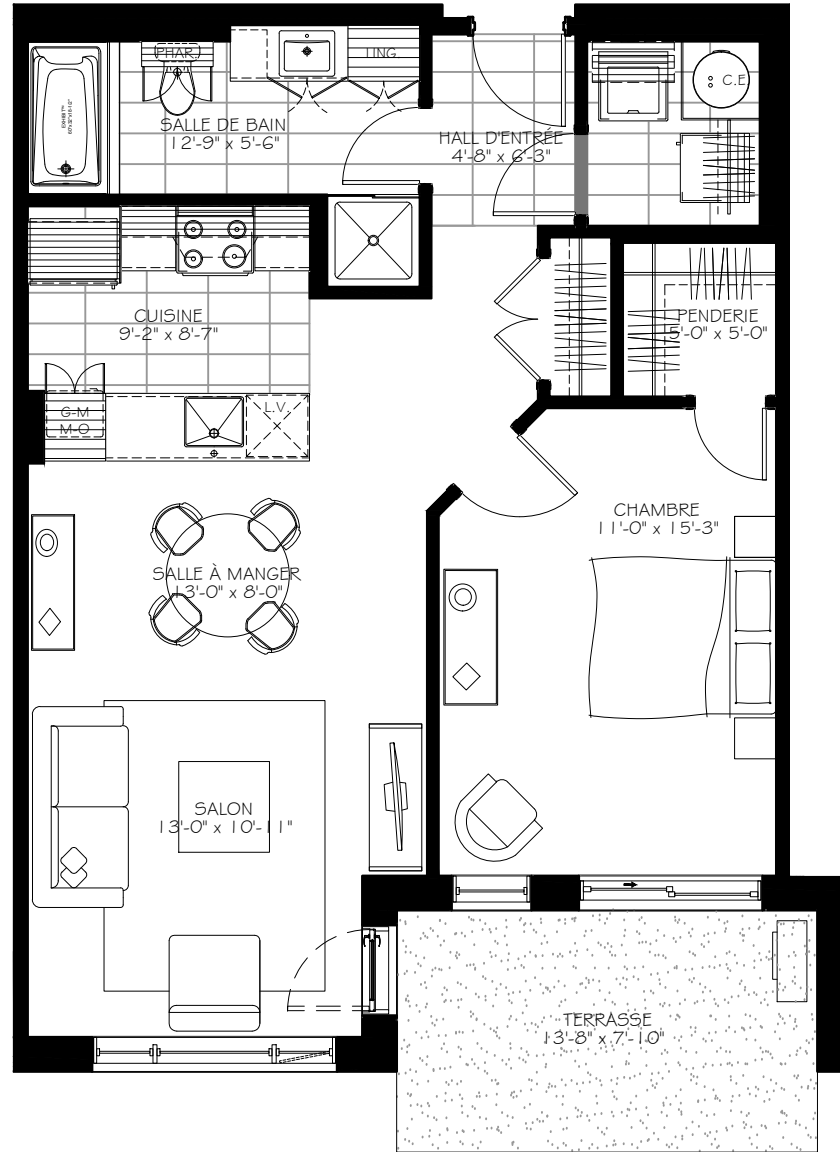


NOTES IMPORTANTES :  
 LA SUPERFICIE BRUTE EST CALCULÉE EN  
 INCLUANT LES MURS EXTÉRIEURS ET LA MOITIÉ  
 DES MURS MITOYENS.  
 LES DIMENSIONS ET SUPERFICIES SONT  
 APPROXIMATIVES ET SUJETTES A CHANGEMENTS.



3 1/2

Numéro du Logement : **106@406**

Superficie Nette : 730 pi.ca  
 Superficie Brute : 800 pi.ca  
 Superficie Balcon : 84 pi.ca