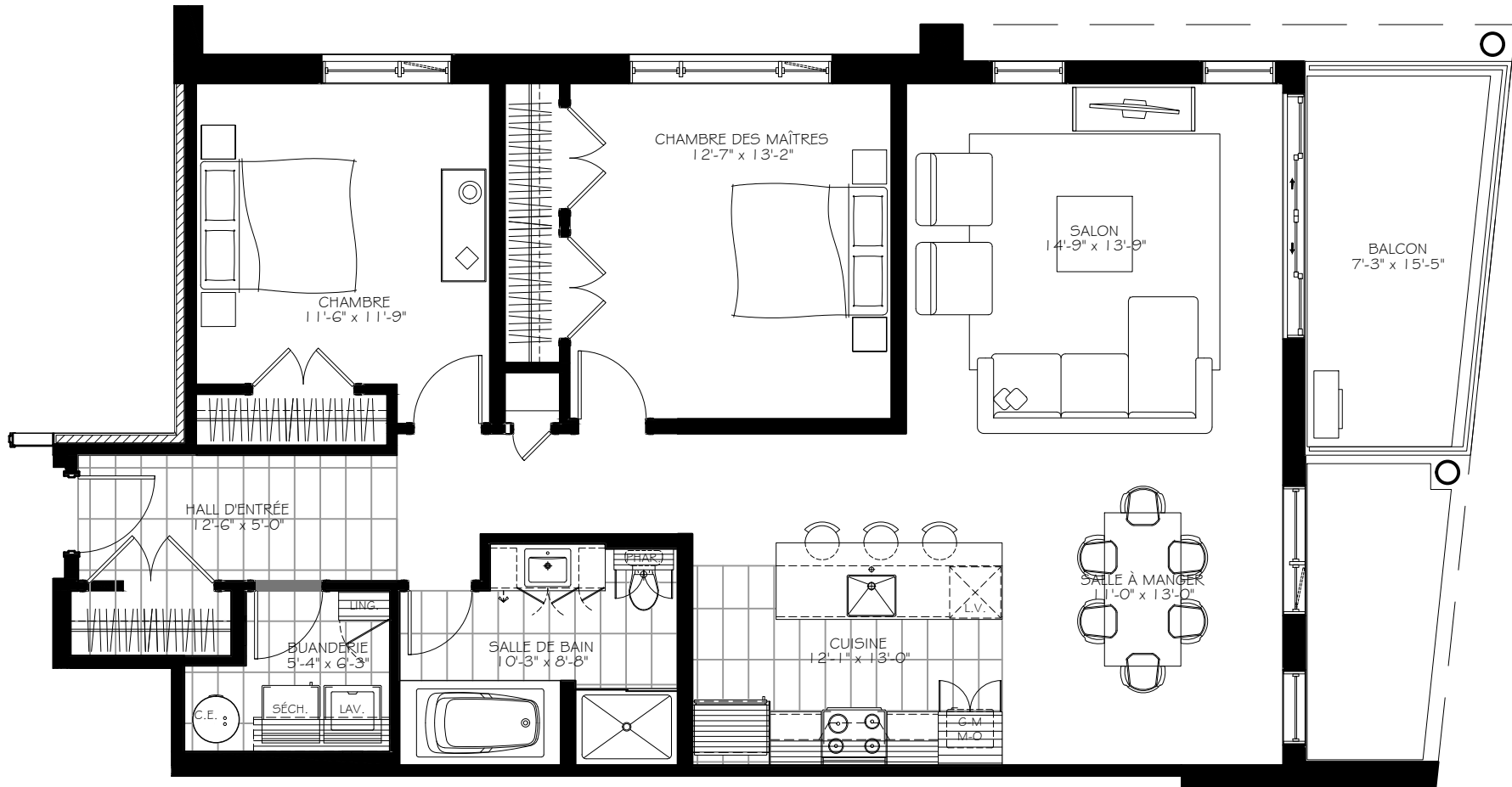
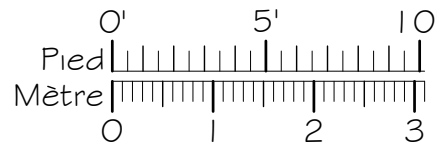
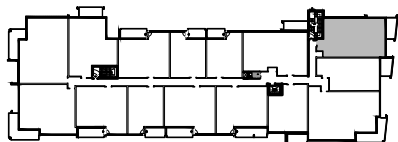


**BLOC E**

NOTES IMPORTANTES :  
 LA SUPERFICIE BRUTE EST CALCULÉE EN  
 INCLUANT LES MURS EXTÉRIEURS ET LA MOITIÉ  
 DES MURS MITOYENS.  
 LES DIMENSIONS ET SUPERFICIES SONT  
 APPROXIMATIVES ET SUJETTES A CHANGEMENTS.



4 1/2



Numéro du Logement : **413**

Superficie Nette : 1 194 pi.ca  
 Superficie Brute : 1 297 pi.ca  
 Superficie Balcon : 104 pi.ca