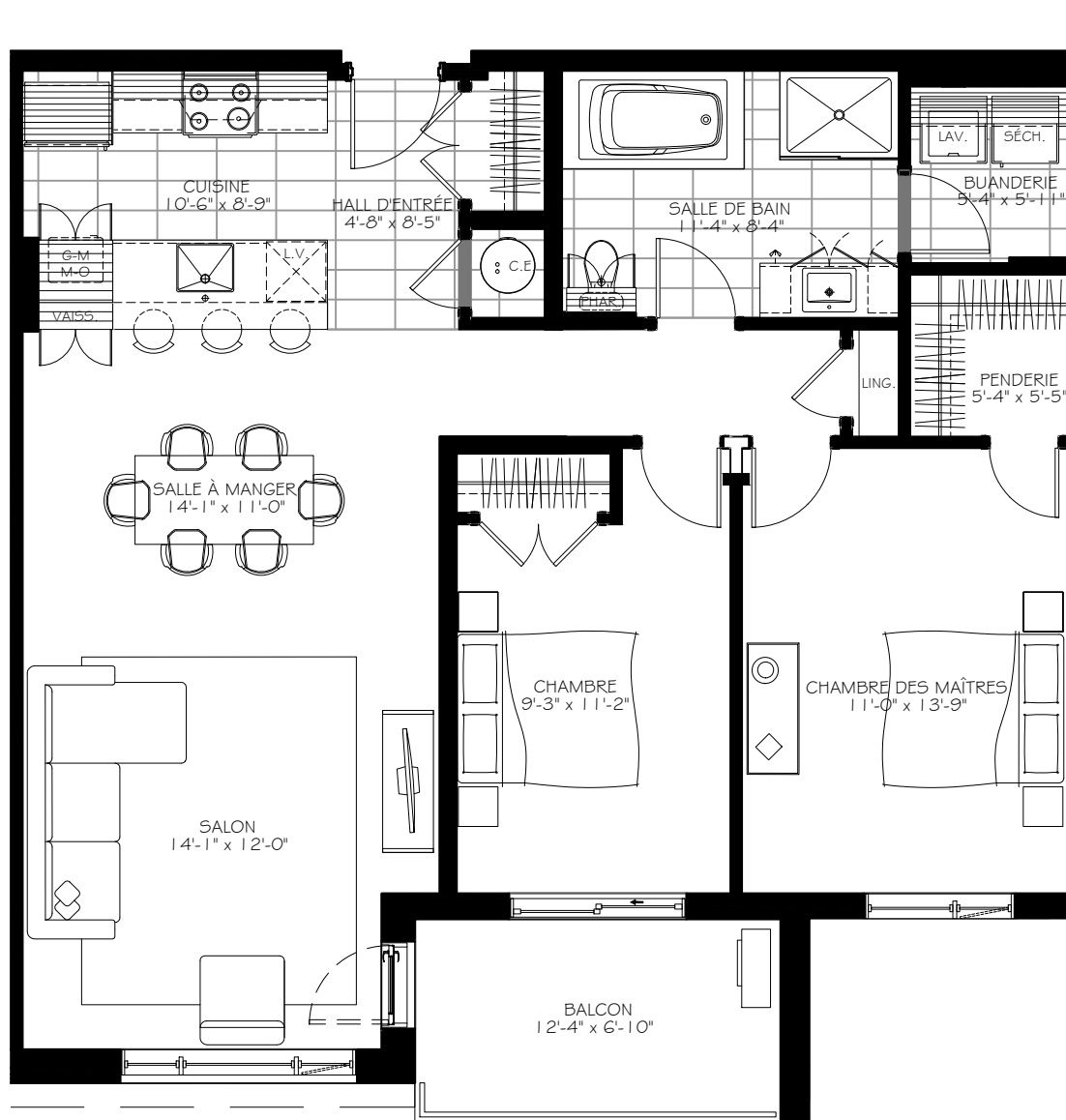
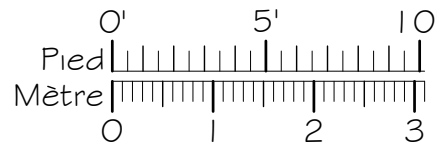
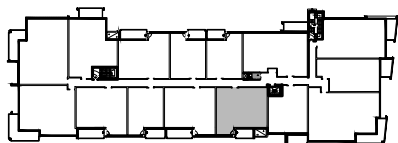


BLOC E

NOTES IMPORTANTES :
 LA SUPERFICIE BRUTE EST CALCULÉE EN
 INCLUANT LES MURS EXTÉRIEURS ET LA MOITIÉ
 DES MURS MITOYENS.
 LES DIMENSIONS ET SUPERFICIES SONT
 APPROXIMATIVES ET SUJETTES A CHANGEMENTS.



4 1/2



Numéro du Logement : **210@410**

Superficie Nette : 1 037 pi.ca
 Superficie Brute : 1 116 pi.ca
 Superficie Balcon : 78 pi.ca