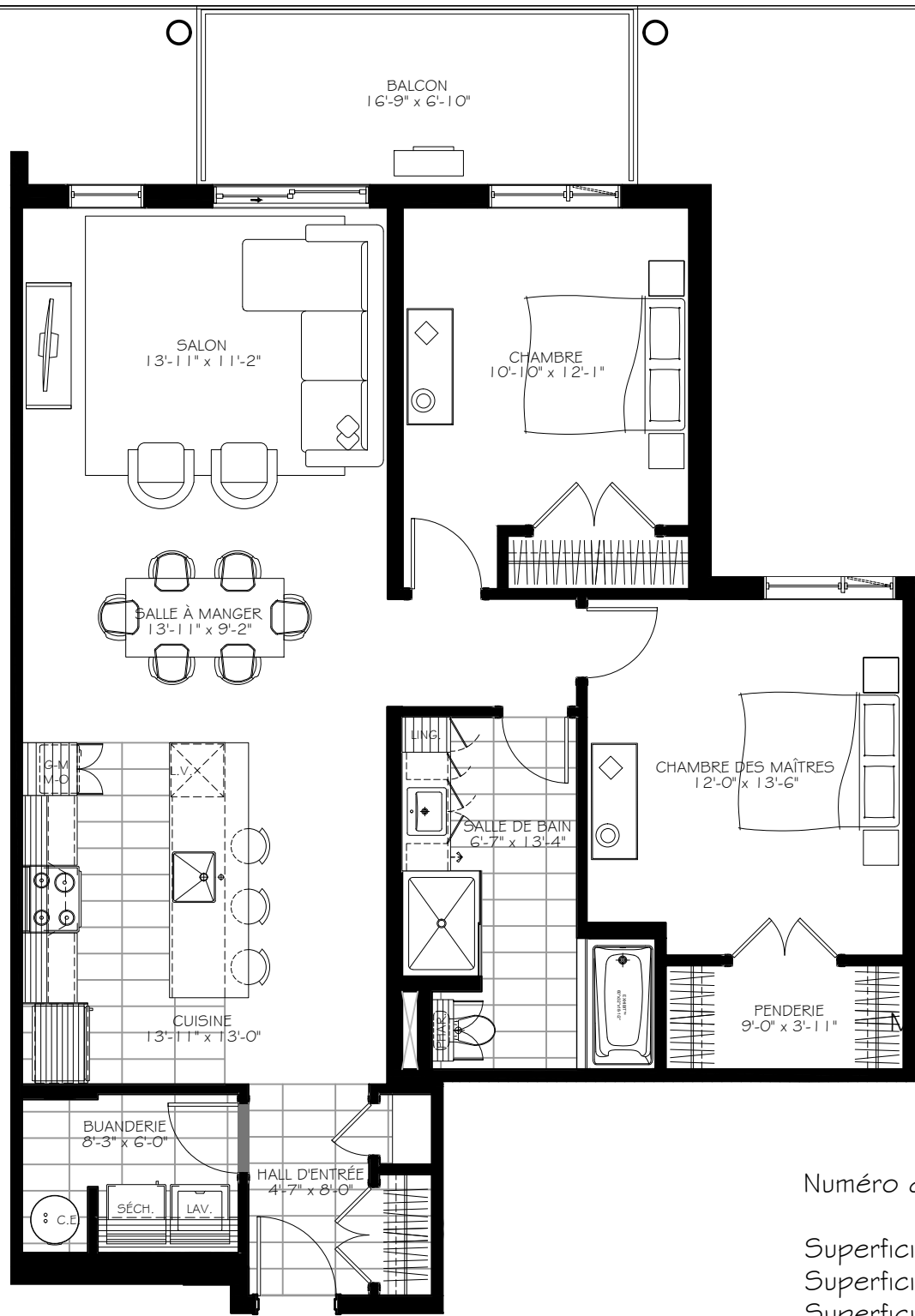


NOTES IMPORTANTES :  
 LA SUPERFICIE BRUTE EST CALCULÉE EN  
 INCLUANT LES MURS EXTÉRIEURS ET LA MOITIÉ  
 DES MURS MITOYENS.  
 LES DIMENSIONS ET SUPERFICIES SONT  
 APPROXIMATIVES ET SUJETTES A CHANGEMENTS.



BALCON  
 16'-9" x 6'-10"

SALON  
 13'-11" x 11'-2"

CHAMBRE  
 10'-10" x 12'-1"

SALLE À MANGER  
 13'-11" x 9'-2"

CHAMBRE DES MAÎTRES  
 12'-0" x 13'-6"

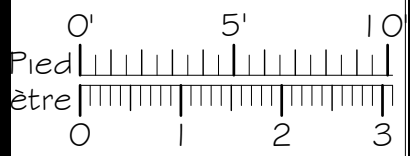
SALLE DE BAIN  
 6'-7" x 13'-4"

CUISINE  
 13'-11" x 13'-0"

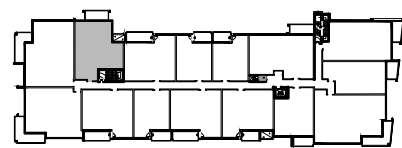
PENDERIE  
 9'-0" x 3'-11"

BUANDERIE  
 8'-3" x 6'-0"

HALL D'ENTRÉE  
 4'-7" x 8'-0"



4 1/2



Numéro du Logement : **203@403**

Superficie Nette : 1 099 pi.ca  
 Superficie Brute : 1 191 pi.ca  
 Superficie Balcon : 106 pi.ca