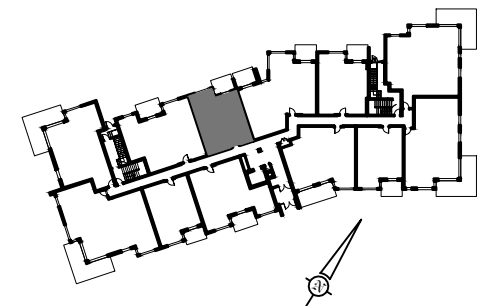
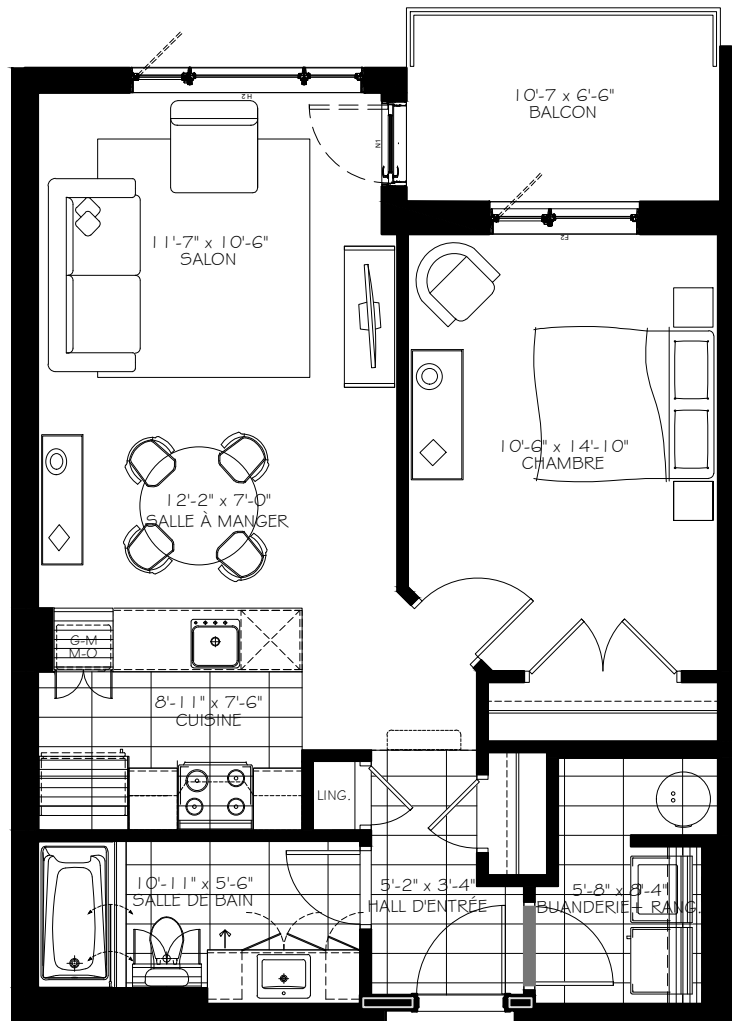


BLOC A



NOTES IMPORTANTES :
 LA SUPERFICIE BRUTE EST CALCULÉE EN INCLUANT LES MURS EXTÉRIEURS ET LA MOITIÉ DES MURS MITOYENS.
 LES DIMENSIONS ET SUPERFICIES SONT APPROXIMATIVES ET SUJETTES A CHANGEMENTS.

3 1/2

Numéro du Logement : **106@406**

Superficie Nette : 655 pi.ca

Superficie Brute : 723 pi.ca

Superficie Balcon : 70 pi.ca