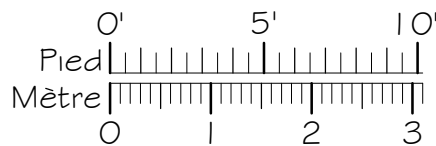
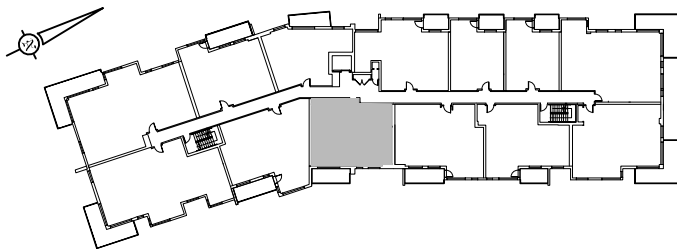
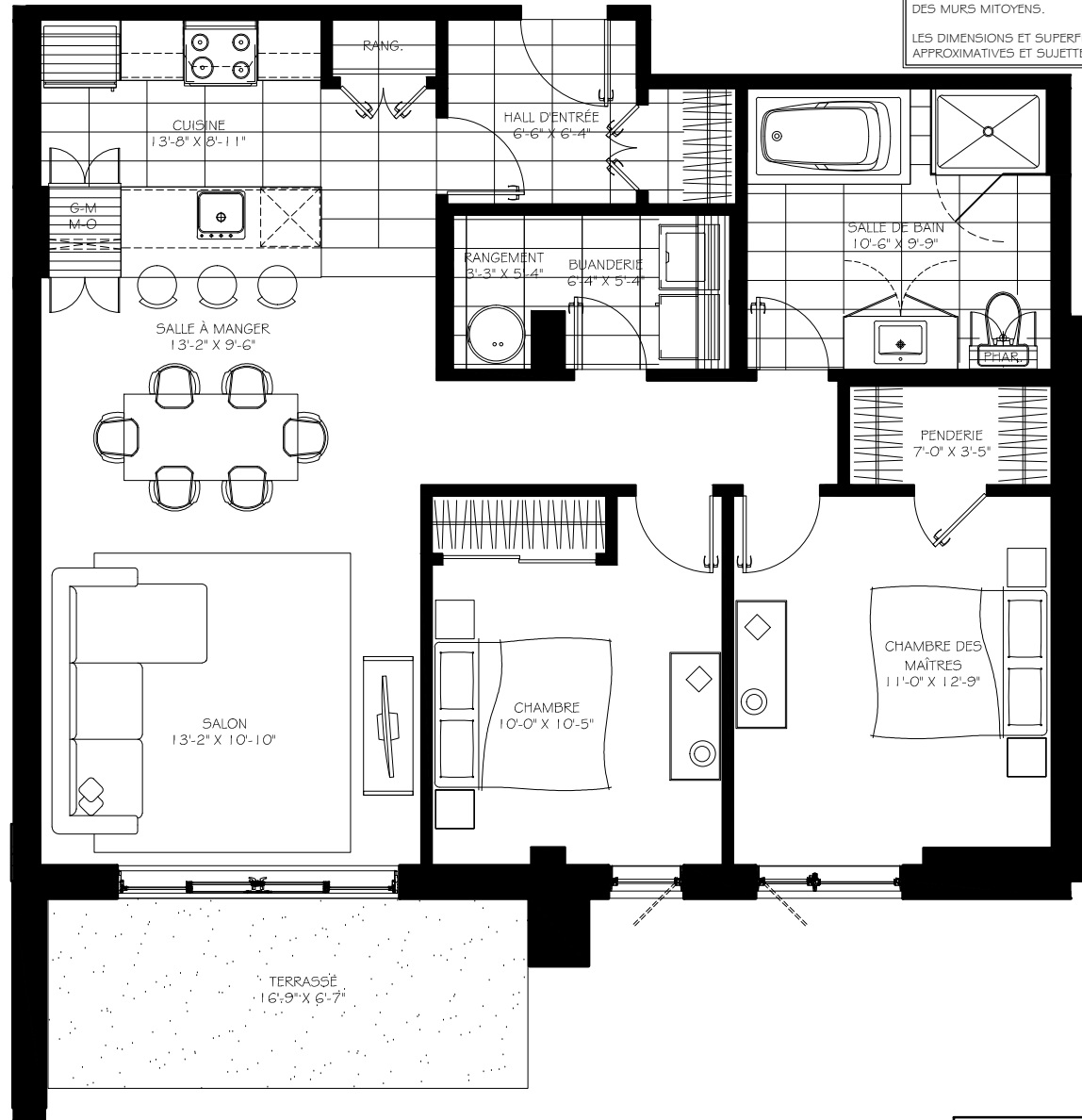


NOTES IMPORTANTES :
LA SUPERFICIE BRUTE EST CALCULÉE EN
INCLUANT LES MURS EXTÉRIEURS ET LA MOITIÉ
DES MURS MITOYENS.
LES DIMENSIONS ET SUPERFICIES SONT
APPROXIMATIVES ET SUJETTES A CHANGEMENTS.



4 1/2

Numéro du Logement : 106 @ 406

Superficie Nette : 986 pi.ca
Superficie Brute : 1067 pi.ca
Superficie Balcon : 108 pi.ca