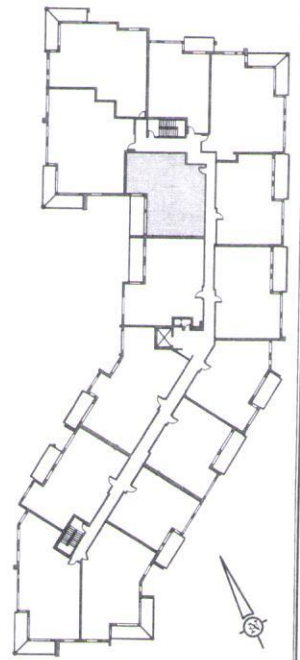
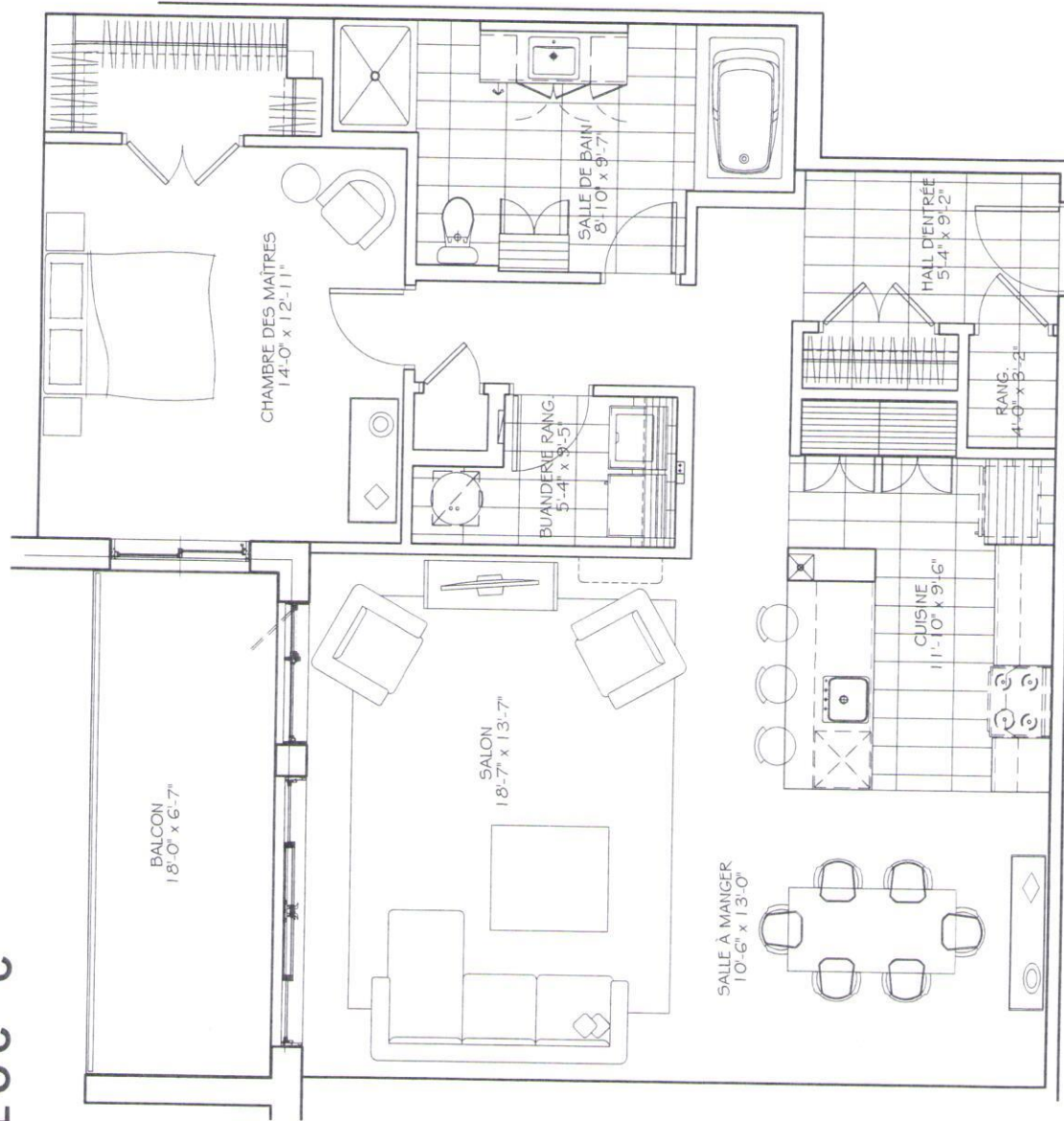


BLOC C

LES
FAÇADES
DU
MESNIL

NOTES IMPORTANTES :

LA SUPERFICIE BRUTE EST CALCULÉE EN INCLINANT LES MURS EXTÉRIEURS ET LA MOITIÉ DES MURS MITOYENS.
LES DIMENSIONS ET SUPERFICIES SONT APPROXIMATIVES ET SUJETTES À CHANGEMENTS.



3 1/2

Numéro du Logement : **110@410**

Superficie Nette : 1131 pi.ca

Superficie Brute : 1201 pi.ca

Superficie Balcon : 118 pi.ca

