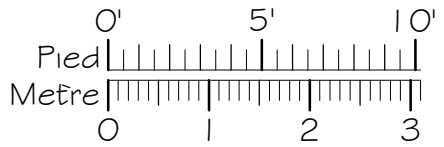
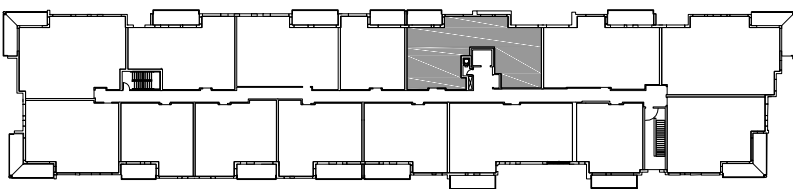


NOTES IMPORTANTES :
LA SUPERFICIE BRUTE EST CALCULÉE EN
INCLUANT LES MURS EXTÉRIEURS ET LA MOITIÉ
DES MURS MITOYENS.
LES DIMENSIONS ET SUPERFICIES SONT
APPROXIMATIVES ET SUJETTES À CHANGEMENTS.



4 1/2 + BUREAU



Numéro du Logement : 306@406

Superficie Nette : 1428 pi.ca
Superficie Brute : 1551 pi.ca
Superficie Balcon : 100 pi.ca