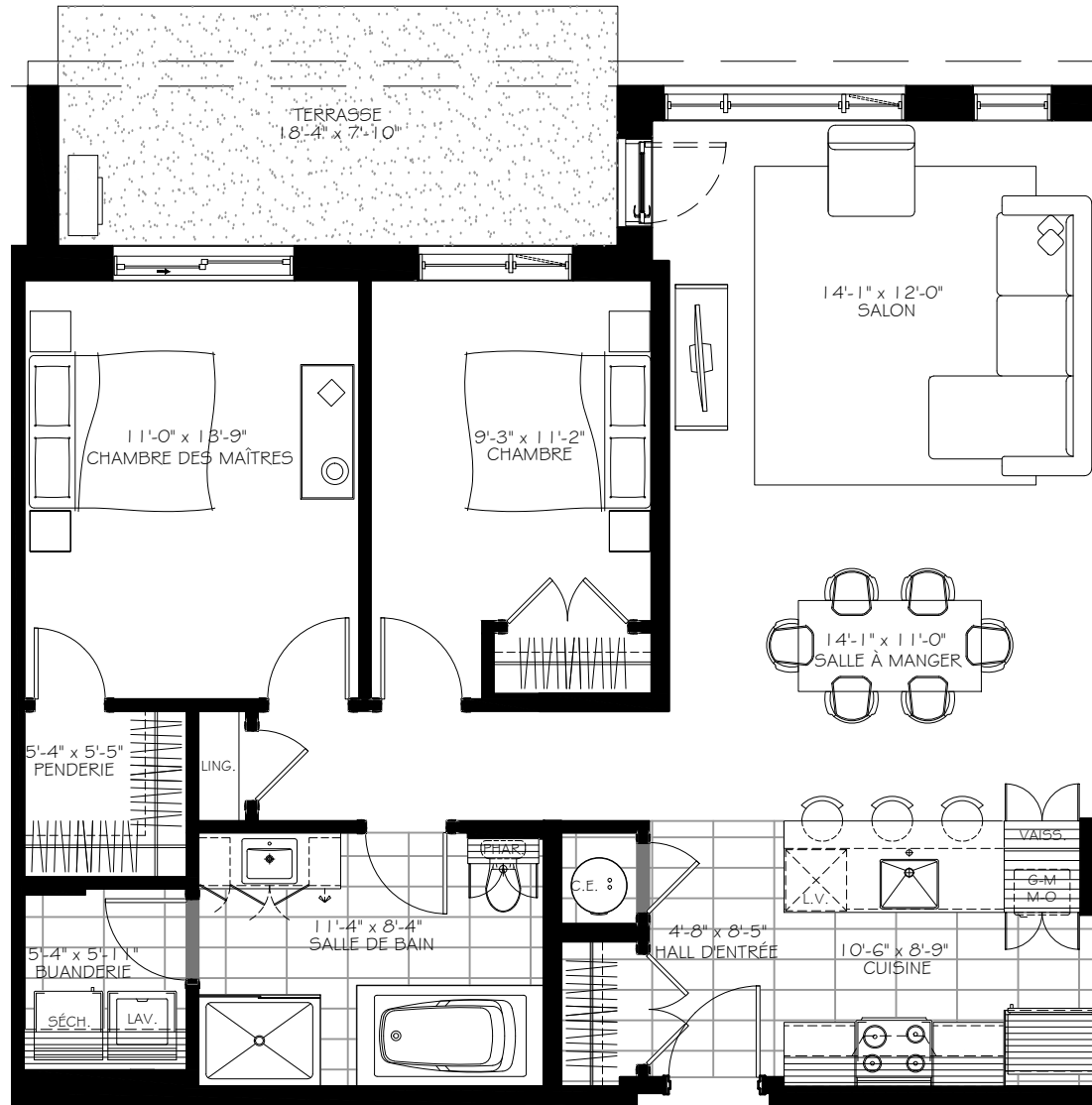
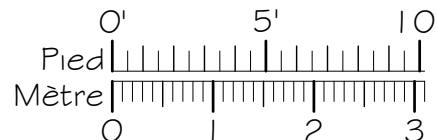
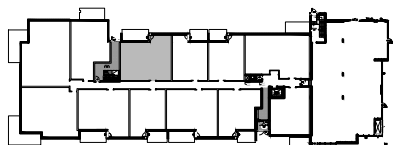


**BLOC E**

NOTES IMPORTANTES :  
 LA SUPERFICIE BRUTE EST CALCULÉE EN  
 INCLUANT LES MURS EXTÉRIEURS ET LA MOITIÉ  
 DES MURS MITOYENS.  
 LES DIMENSIONS ET SUPERFICIES SONT  
 APPROXIMATIVES ET SUJETTES A CHANGEMENTS.



4 1/2



Numéro du Logement : **105@405**

Superficie Nette : 1 050 pi.ca  
 Superficie Brute : 1 090 pi.ca  
 Superficie Balcon : 116 pi.ca